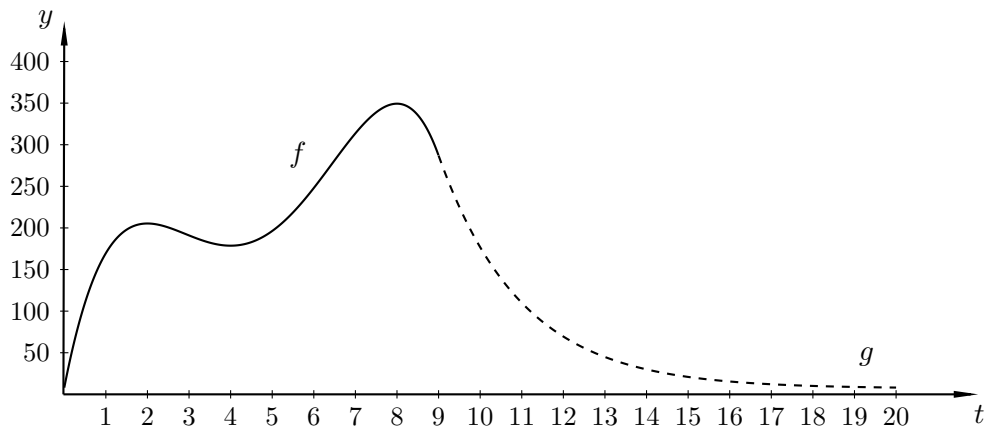


1. Aufgabe (Abitur 2018 - Analysis 2 (Teilaufgabe 4))¹

Der Graph von f , der Graph von g und die t -Achse begrenzen über dem Intervall $[0; 20]$ eine Fläche F .



- (1) Berechnen Sie den Inhalt dieser Fläche F .

[Kontrolle: $A \approx 2666.91$]

- (2) Durch den Punkt $M(m|0)$ verläuft eine zur y -Achse parallele Gerade, die die Fläche F in zwei flächeninhaltsgleiche Teile zerlegt. Ermitteln Sie den Wert m .

[Übersicht der Abituraufgaben](#)

¹Lösung zu: [Analysis 2, Teilaufgabe 4 \(Fläche F\)](#), Abitur 2018, Schleswig-Holstein